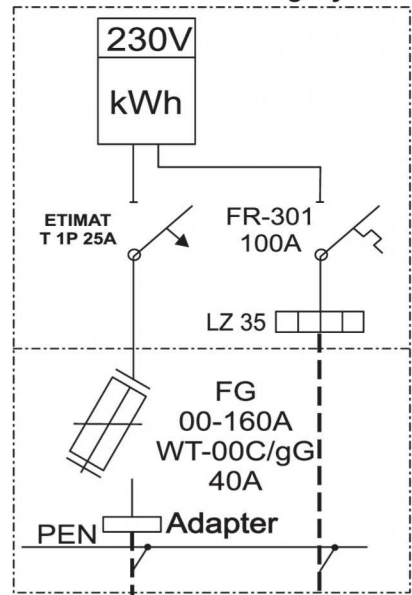
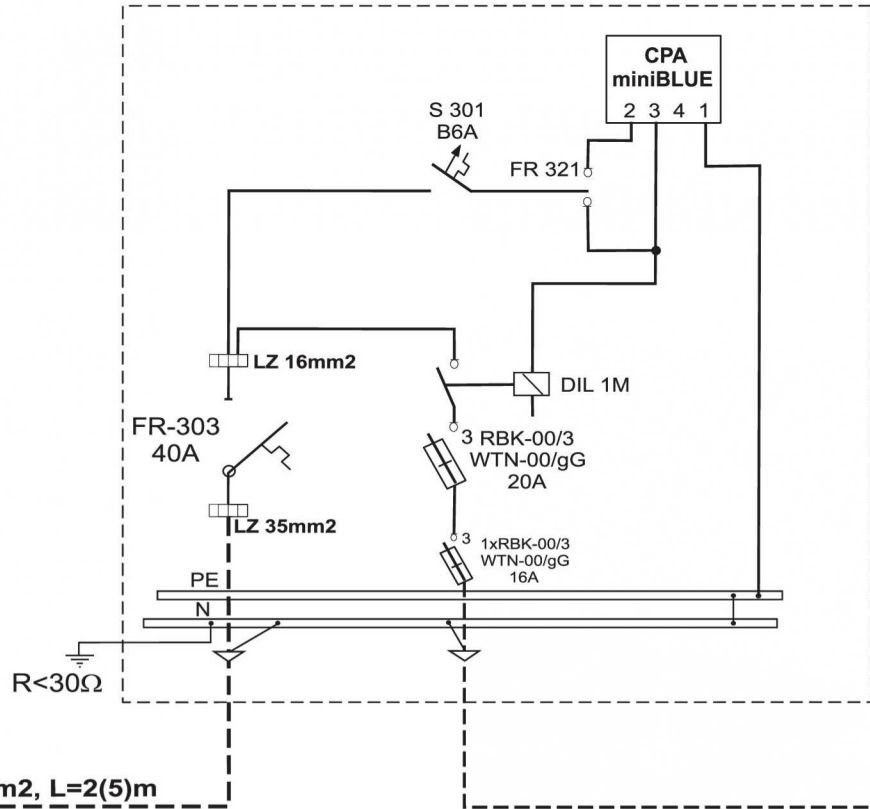


Istniejące złącze kablowo - pomiarowe
nr 430/1/1/3A (wg własność Enea
Operator Sp. z o. o.) na dz. nr 214
w m. Sulechów ul. Magazynowa



Projektowana szafka oświetleniowa sterująco - rozdzielcza
z uziomem prętowym o rezystancji uziemienia R<30om
zabudowana na dz. nr 214 - SO1



Legenda:



Projektowany słup oświetleniowy metalowy
stylizowany na fundamencie
prefabrykowanym o wysokości 6m
z ramieniem ozdobnym (zwyżka - 1,75m
/ ramię - 1,23m) i oprawą oświetleniową
ze źródłem światła LED o mocy 58W
lub inne równoważne zaakceptowane
przez Inwestora

Projektowana linia kablowa
nn 0,4kV zalicznikowa
oświetlenia ulicznego
typu YAKY 4x35mm2, 1kV
o łącznej dł. L=103(120)m
OBWÓD I

OCHRONA OD PORAŻEŃ
samoczynne wyłączanie zasilania

PRZEWODY POŁĄCZEŃ WEWNĘTRZNYCH
W ZŁĄCZU: YLY 16mm

N,PE: ZACISKI DLA PRZEWODÓW 16mm2

Zestawienie ilościowe rury osłonowych zgodnie
z rozmieszczeniem na PZT oświetlenia drogowego

1. Rura osłonowa DVK-75, 750N - 227m

2. Rura osłonowa DVK-75, 450N - 244m

PROJEKT TECHNICZNY				OLPRO Sp. z o.o. Sp. k. 65 - 155 Zielona Góra, ul. Dekoracyjna 3 tel. (fax) 068 456 15 53, email: biuro@olpro.net	
		Inwestor: GMINA SULECHÓW 66 - 100 Sulechów, Plac Ratuszowy 6		Inwestycja: PRZEBUDOWA ORAZ REMONT DRÓG GMINNYCH I DROGI POWIATOWEJ ORAZ REMONT PLACU PRZYKOŚCIELNEGO I PRZY ZBORZE W RAMACH INWESTYCJI PN.: "REWITALIZACJA ULIC W ŚRÓDMIEŚCIU SULECHOWA"	
Stadium:		Adres: Sulechów, ul. Plac Kościelny, Brama Piastowska, Handlowa, Wspólna, Wąska, Sikorskiego, Plac Ratuszowy, Kopernika, Plac Wilhelma Pluty, Aleja Wielkopolska, Łukasiewicza, Chopina, Nowy Rynek, Magazynowa, Licealna, Szkolna, 584/2, 584/4, 585/2, 585/4, 586 - obreń 0001; 161/3, 163, 167, 171, 174, 175/1, 176, 177/22, 178/7, 178/10, 182/1, 183/1, 186/2, 186/5, 187/2, 192/1, 194, 203, 206, 214/2, 218, 222, 225, 228/1, 229/15, 235, 237, 238/5, 238/6, 240, 394, 1331/5, 1331/6 - obreń 0002;		Rysunek: SCHEMAT OŚWIETLENIA	
		Rewizja: 1:500		Data: 09.2024	
Stanowisko:		Imię i nazwisko:		Uprawnienia:	
Projektant:		mgr inż. Artur Mielcarek		WKP/0102/POOE/03	
Sprawdzający:		mgr inż. Benon Jąder		WKP/0171/POOE/10	
				Elektryczna	